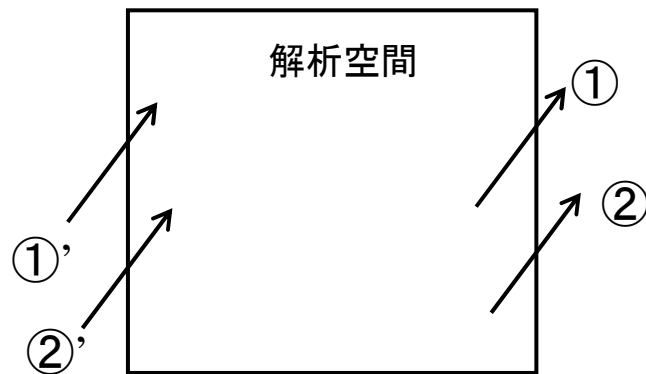
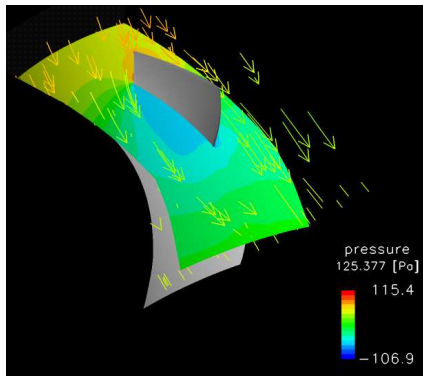


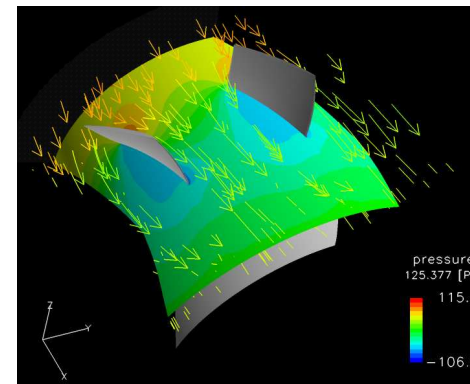
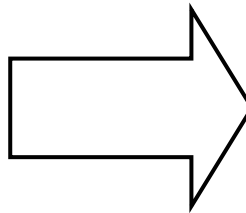
周期境界条件とは



①や②で流出した流れが、
①' や ②' の流入条件 として
利用されます
周期的に繰り返す形状内での
流れの解析に利用します



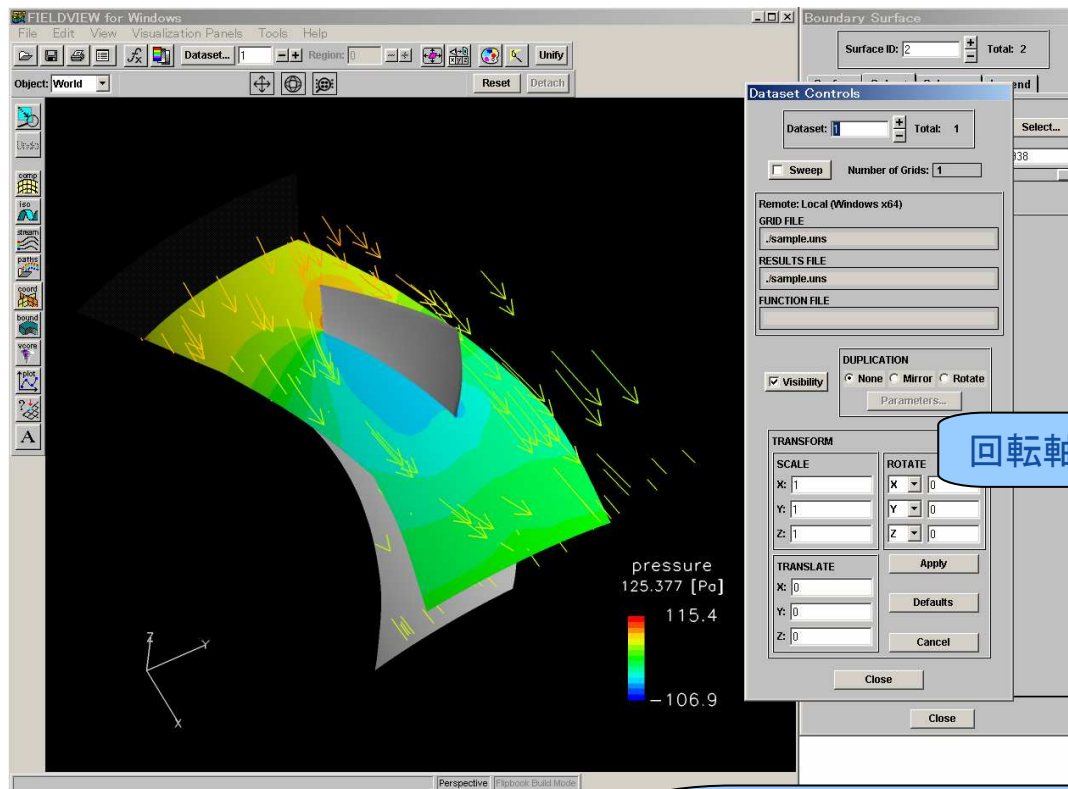
円筒状周期形状



解析結果の分布を複数並べると、コンターラインが連続になります

周期境界モデルを表示したい [2/3]

FIELDVIEW

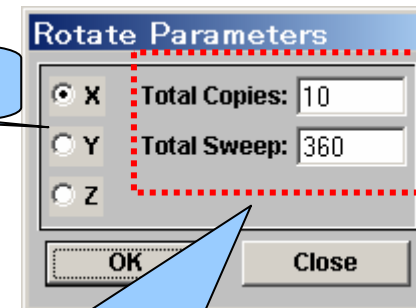


[Tools] – [Dataset]

“Dataset Controls” パネル上で

[Duplication : Rotate]

- 以下のように数値入力



回転軸指定

Total Copies: 被コピー対象の総複製数

Total Sweep: 上記コピーに係る総回転角度

例: 半周であれば、
Total Copies : 5
Total Sweep: 180

