

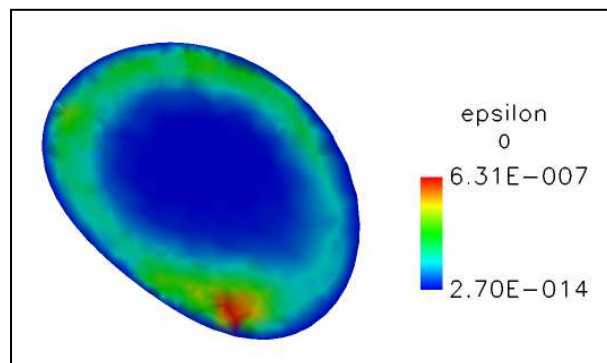
FAQ FF050 : 曲がり配管流路に沿った垂直断面評価

FIELDVIEW

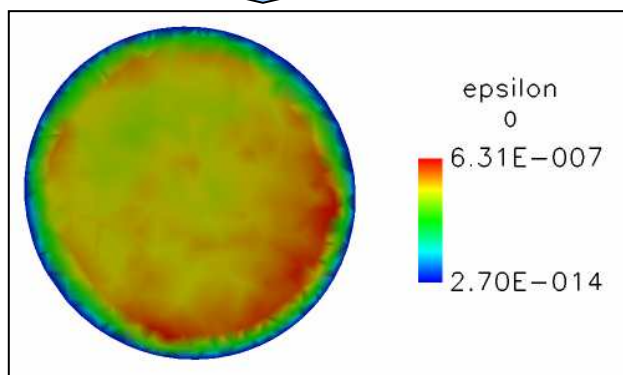
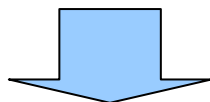
本サンプルをご利用の前に「FF039(サンプルスクリプト)配管流路に垂直な各断面を評価したい」についても、ご参照ください。

Coordinate surface を使って 配管断面を描画した場合、直交座標に沿わない断面は以下ようになります。

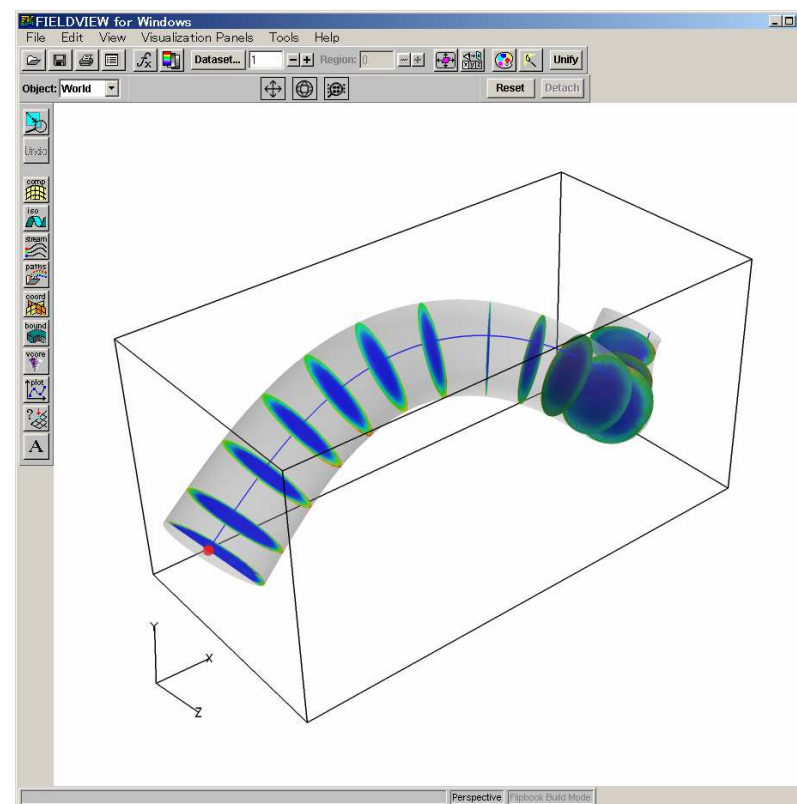
本サンプルスクリプトを利用すると、配管に垂直な断面を検出した iso-surface を作成します。

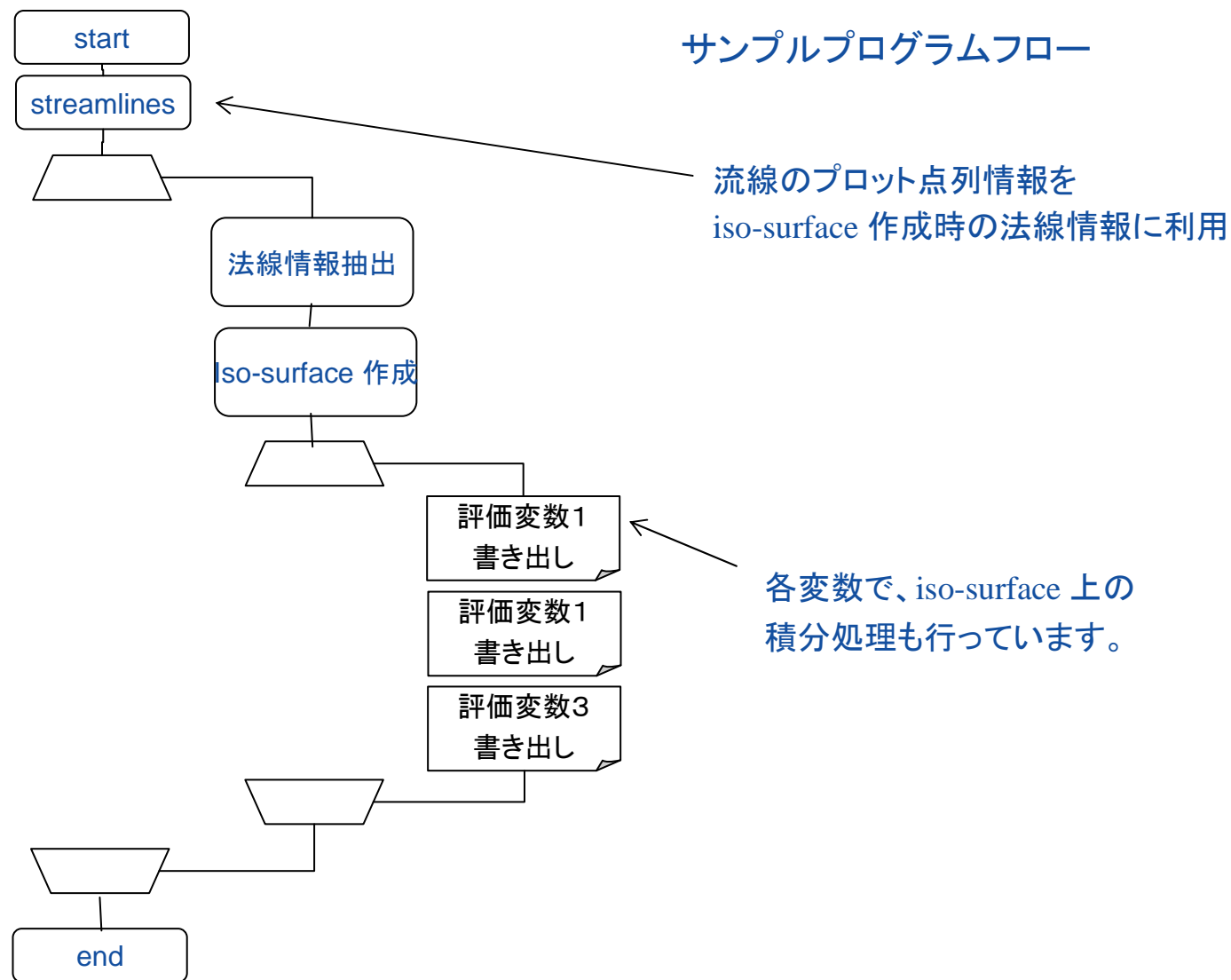


通常の coordinate surface



断面に応じた iso surface





利用ファイルリスト

FAQ_FF050_NormVecInt_SectionalSurface.fvx ...実行ファイル
FF050_sample.uns ... サンプル uns ファイル
sample.bnd ... サンプルリスタートファイル (boundary surface: 配管形状)
sample.frm ... サンプルリスタートファイル (ユーザ関数情報)

生成されるファイルリスト

sample.avi ... 描画生成過程の動画
output.log ... 各変数の積分値
line.tmp ... 流線点列情報(一時ファイル)

ここでご紹介している FVX プログラムは、すべての解析モデルで動作保証しているものではありません。
また、開発元配布しているものでもありません。あくまでサンプルプログラムです。
プログラム類の改変は自由に行ってもかまいませんが、
ご紹介している FVX プログラムと改変後の FVX プログラムによる損害は
弊社では責任負いかねますので、ご注意ください。