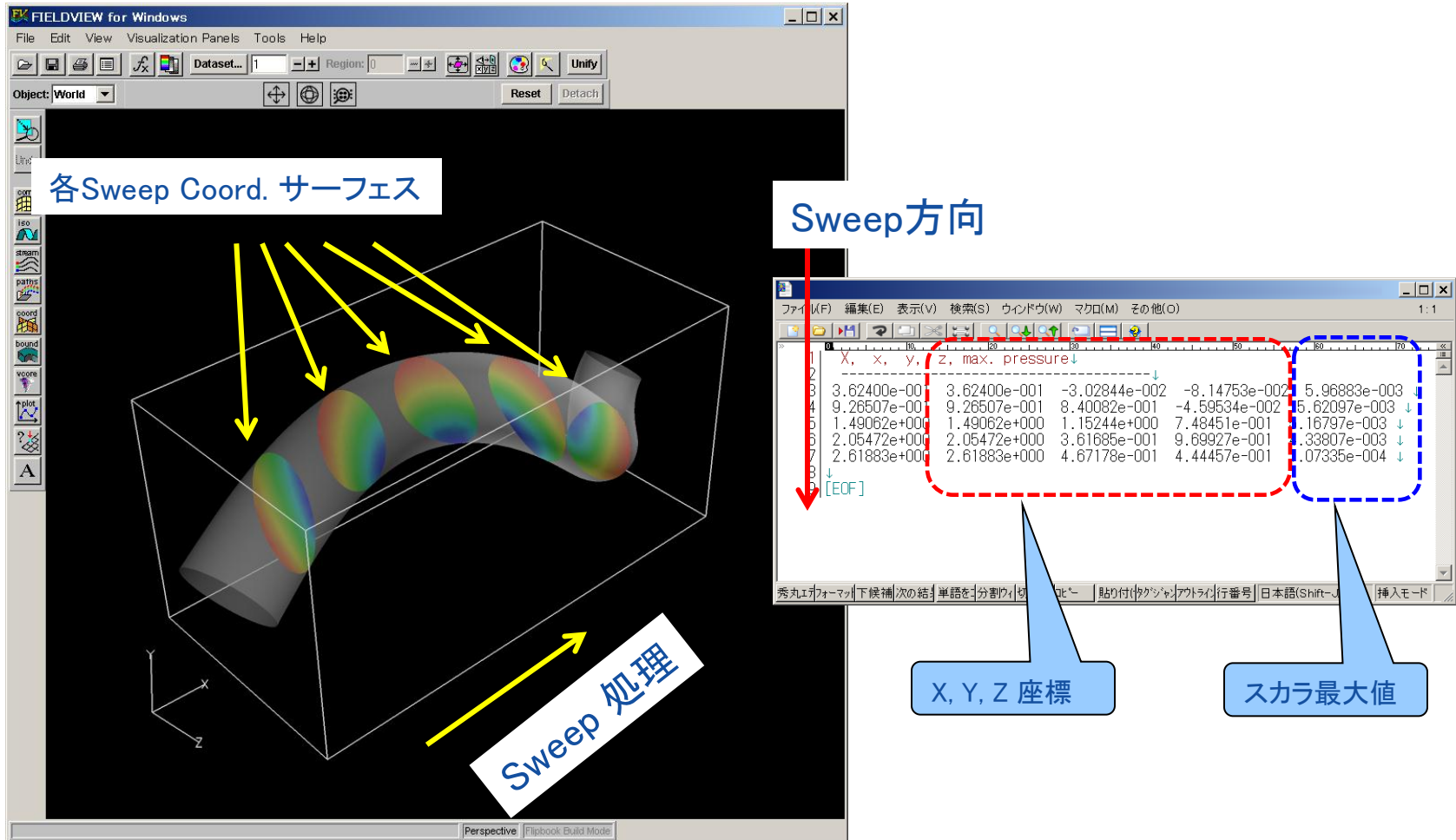


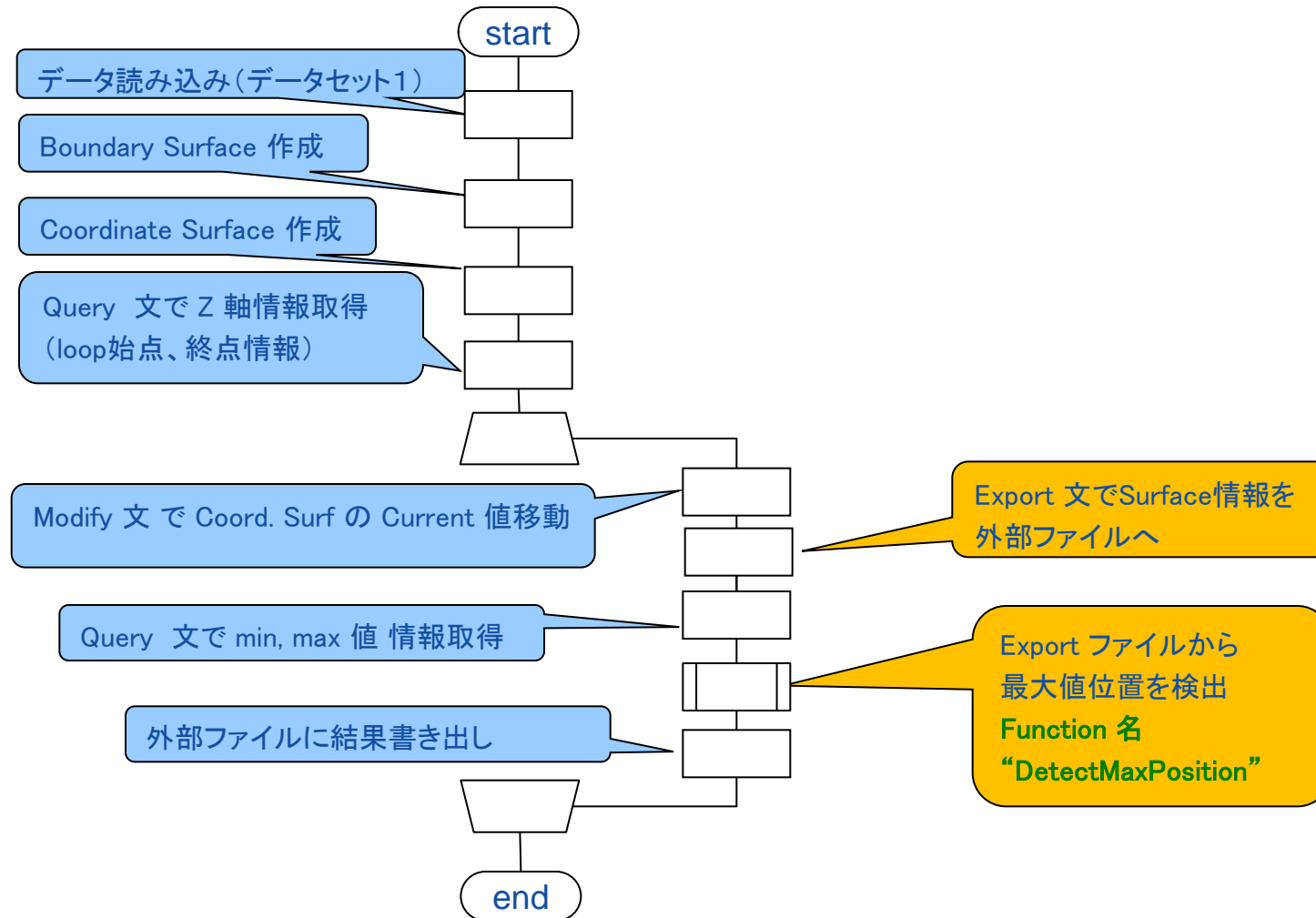
## FAQ FF065 : Coord Surf を sweep しながら scalar 最大値検出し、その場所を特定する

ここでは、Coordinate Surface を sweep させながら、順次、対象断面内での Scalar 最大値(最小値)を取得し、その最大値位置を特定する FVX サンプルをご案内いたします。



## FAQ FF065 : Coord Surf を sweep しながら scalar 最大値検出し、その場所を特定する

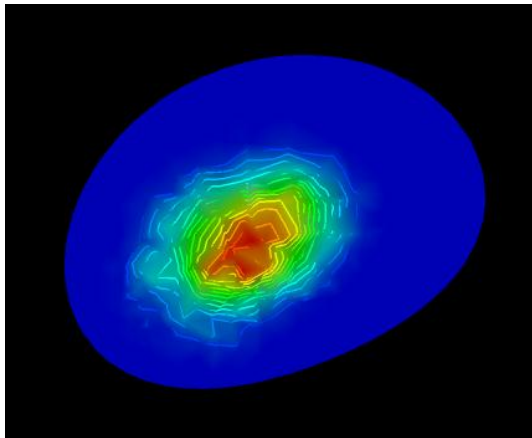
サンプル FVX ( FAQ\_FF065\_MaxPositionDetect\_with\_Coord\_sweeping.fvx) の処理の流れ



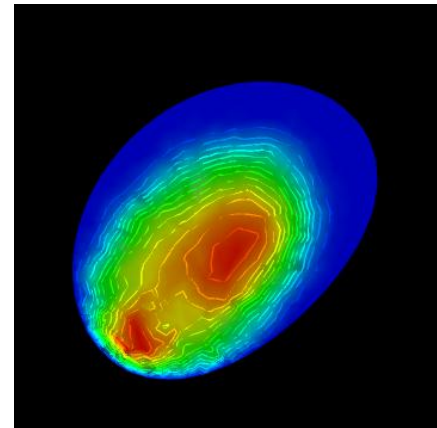
## FAQ FF065 : Coord Surf を sweep しながら scalar 最大値検出し、その場所を特定する

## 《注意点》

Coordinate Surface 上の Scalar 値分布が 二峰性を示す場合は適用できません。  
サンプルプログラムの中では Export ファイルの 座標データリストをループ処理で一巡させる過程で最大値情報を記憶させています。  
そのため、複数の最大値 位置座標は検出できません。



最大値 極値が1箇所



最大値 極値が複数(注意が必要)