

## • 定常計算・アニメーションの場合

### ① [View]

- [Minimum Time Between Frames...]

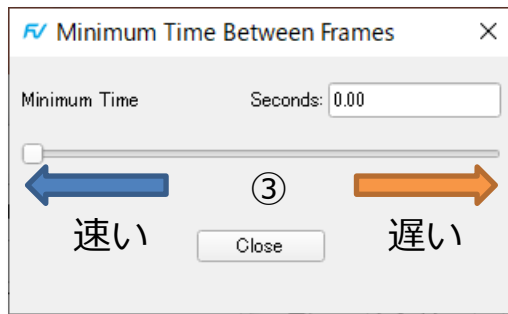
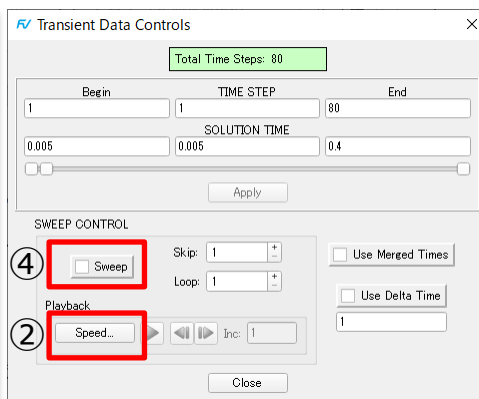
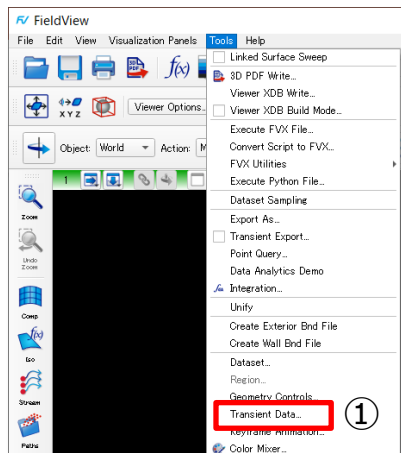
### ② 左下図のようなパネルが表示される

- シークバーを右に動かす  
= アニメーション速度が遅くなる

- シークバーを左に動かす  
= アニメーション速度が速くなる

### ③ [各可視化パネル] 例: Streamline、Coordinate Surface など

- [Sweep] または [Animate] で  
アニメーションの開始・停止



## • 非定常計算・時系列アニメーションの場合

- ① [Tools]  
- [Transient Data...]
- ② [Transient Data Controls] (新規ウィンドウ)  
- [Speed...]
- ③ **[Minimum Time Between Frames...]** パネルが表示される
  - シークバーを右に動かす  
= アニメーション速度が遅くなる
  - シークバーを左に動かす  
= アニメーション速度が速くなる
- ④ [Sweep] でアニメーションの開始・停止

- **Minimum Time Seconds** について
  - 次のアニメーションのコマまでの待ち時間[秒]
  - デフォルト設定 : 0.0 [秒]
  - 設定範囲 : 0.0 ~ 1.0 [秒]
  - 調整方法 (2通り)
    - 入力フォームに数値を入力
    - シークバーを動かす

