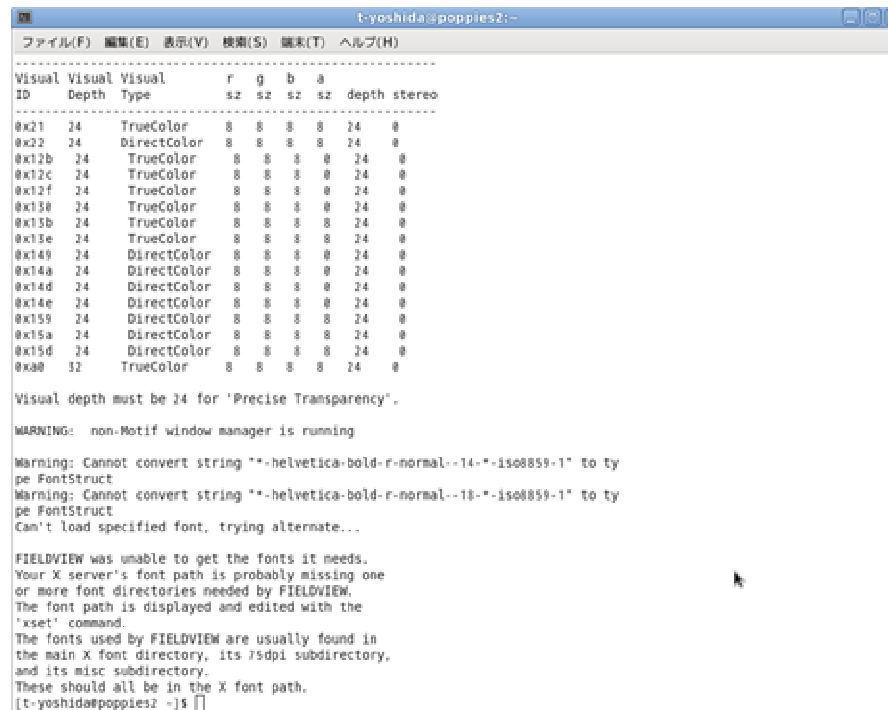


## FAQ IN024 : フォント不足により FieldView が起動しない **FIELDVIEW**

FieldView の サポート対象外 Linux OS の中には、図のような font が欠落して起動できない旨のメッセージがあります。(図は Fedora 14 のデフォルト OS 設定の場合)



```
t-yoshida@poppies2:~$
Visual Visual Visual      r  g  b  a  depth stereo
ID      Depth  Type      sz  sz  sz  sz  depth stereo
-----
0x21    24    TrueColor    8  8  8  8  24  0
0x22    24    DirectColor  8  8  8  8  24  0
0x12b   24    TrueColor    8  8  8  0  24  0
0x12c   24    TrueColor    8  8  8  0  24  0
0x12f   24    TrueColor    8  8  8  0  24  0
0x130   24    TrueColor    8  8  8  0  24  0
0x13b   24    TrueColor    8  8  8  8  24  0
0x13e   24    TrueColor    8  8  8  8  24  0
0x149   24    DirectColor  8  8  8  0  24  0
0x14a   24    DirectColor  8  8  8  0  24  0
0x14d   24    DirectColor  8  8  8  0  24  0
0x14e   24    DirectColor  8  8  8  0  24  0
0x159   24    DirectColor  8  8  8  8  24  0
0x15a   24    DirectColor  8  8  8  8  24  0
0x15d   24    DirectColor  8  8  8  8  24  0
0xa0    32    TrueColor    8  8  8  8  24  0

Visual depth must be 24 for 'Precise Transparency'.

WARNING: non-Motif window manager is running

Warning: Cannot convert string "--helvetica-bold-r-normal--14--"-iso8859-1" to type FontStruct
Warning: Cannot convert string "--helvetica-bold-r-normal--18--"-iso8859-1" to type FontStruct
Can't load specified font, trying alternate...

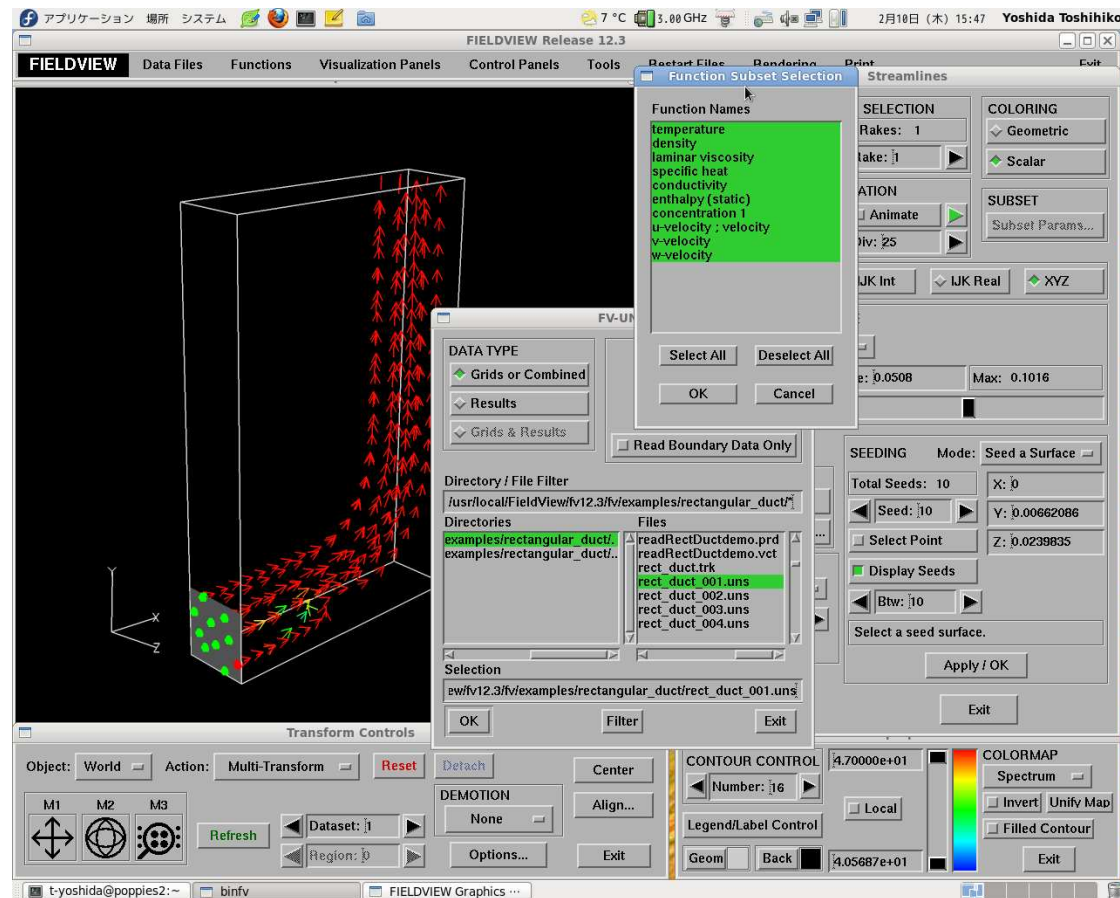
FIELDVIEW was unable to get the fonts it needs.
Your X server's font path is probably missing one
or more font directories needed by FIELDVIEW.
The font path is displayed and edited with the
'xset' command.
The fonts used by FIELDVIEW are usually found in
the main X font directory, its 75dpi subdirectory,
and its misc subdirectory.
These should all be in the X font path.
[t-yoshida@poppies2 ~]$
```

このような場合、以下のような コマンドなどで、欠落 font をインストールすると起動いただけることがあります。  
\* システムや要求フォント 解像度などによってインストールパッケージが変わります。

```
yum -y install xorg-x11-fonts-ISO8859-1-75dpi
```

# FAQ IN024 : フォント不足により FieldView が起動しない **FIELDVIEW**

OS のフォント追加、設定等は FieldView のサポート範疇外ですので、  
詳しくは、対象マシンのシステム管理者にお問い合わせください。



Fedora 14 で FieldView が起動したところ。