

CFD/CAEインテリジェント・ポストプロセッサ



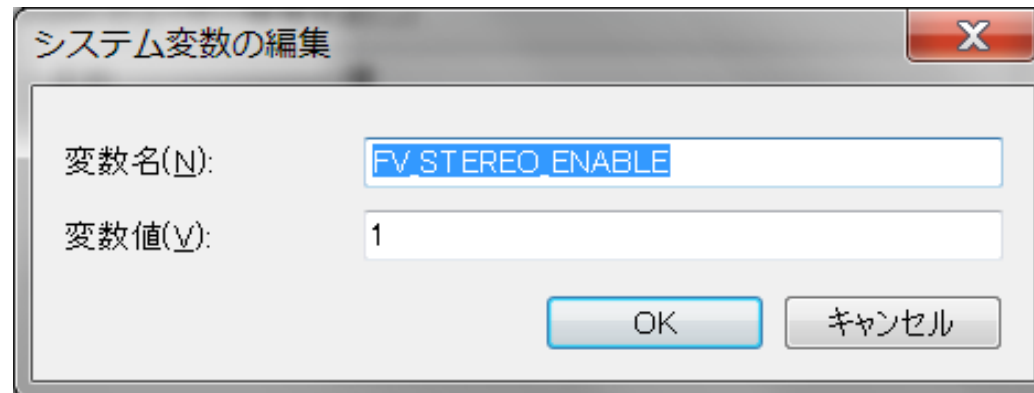
SR002

ステレオ立体視設定方法 (Nvidia 3D表示  
対応グラフィック)

株式会社 **ヴァイナス**

FieldViewの3D表示機能を有効にする為、以下の環境変数を設定します。

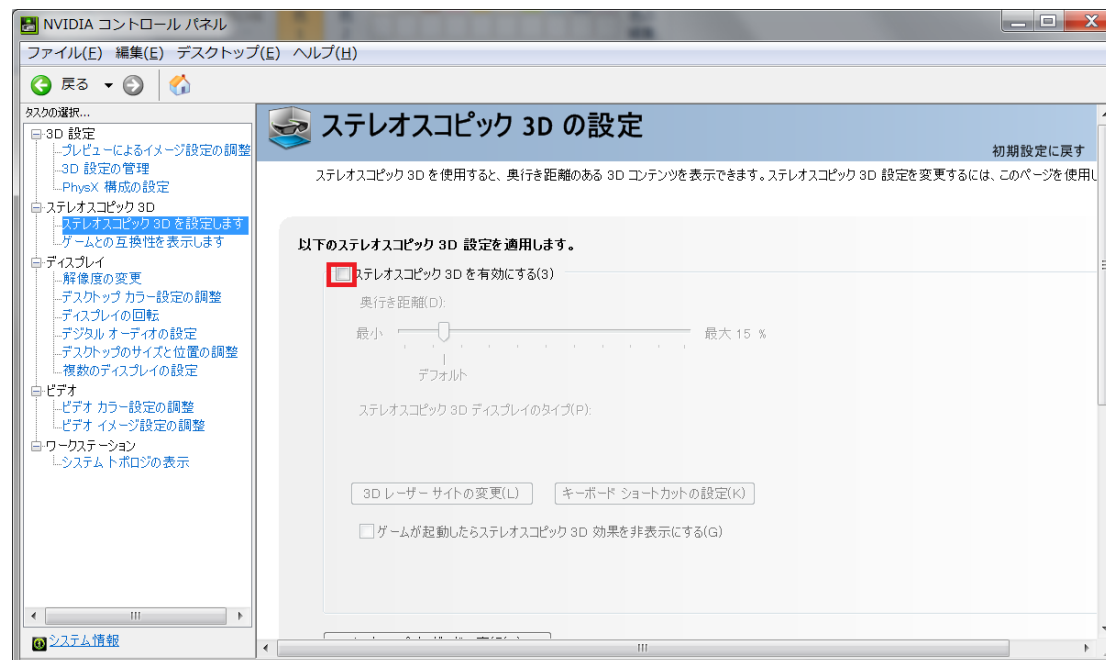
変数名: FV\_STEREO\_ENABLE  
値: 1



NVIDIA 3D Visionの設定を行います

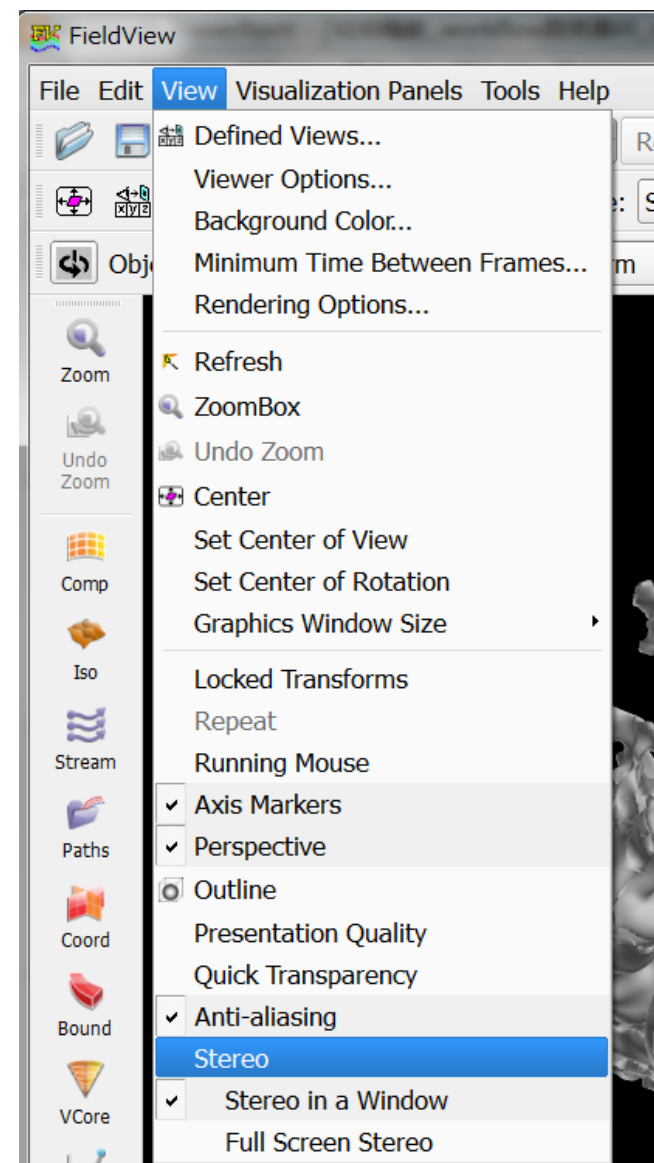
## NVIDIA コントロールパネル

- ステレオスコピック3Dを有効にするにチェック
- 続けて3D Visionの設定画面になり、奥行きなど詳細設定を行います



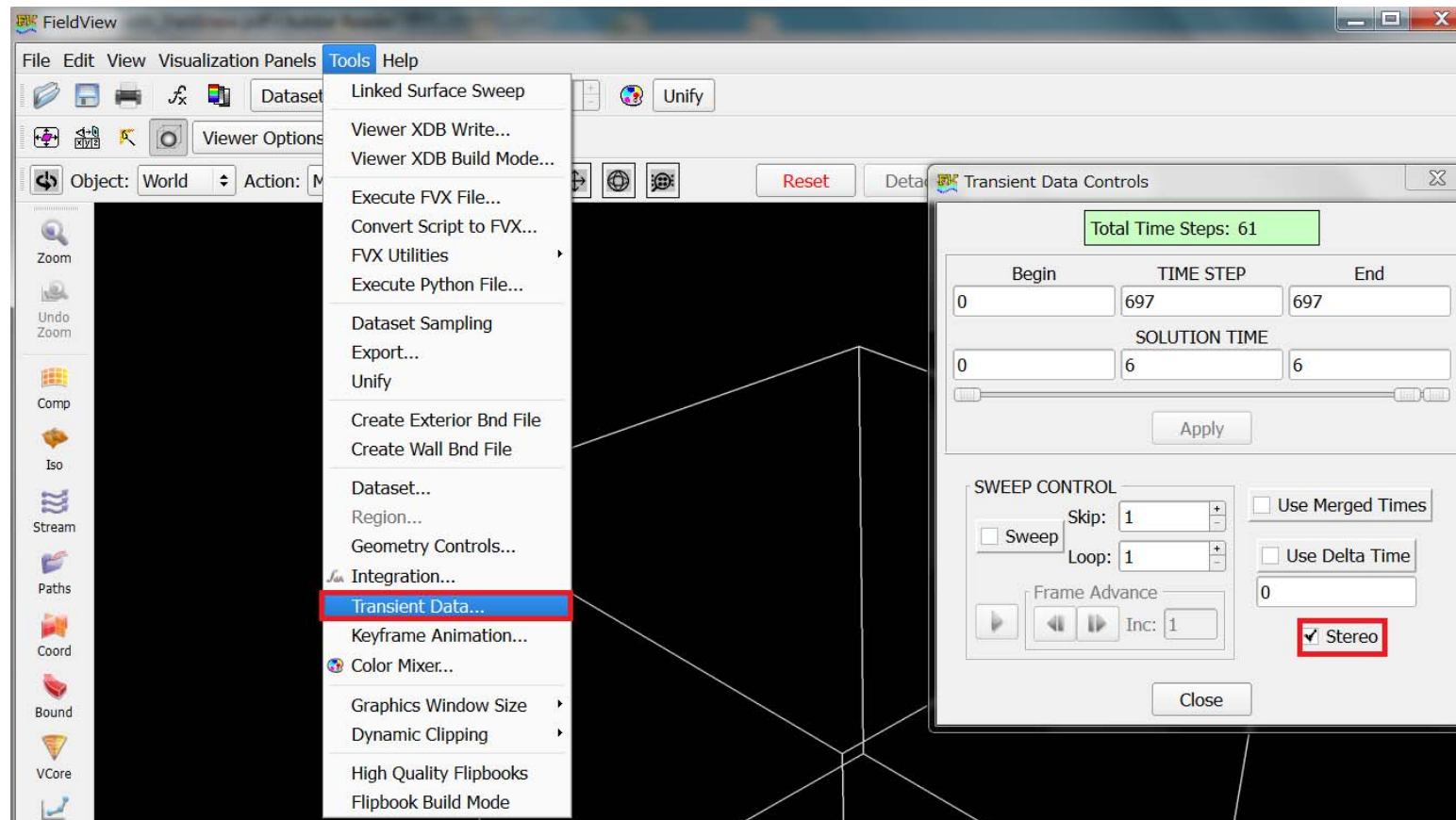
FieldViewを起動し、3D表示モードを有効にします。

View→Stereoをチェックします  
3D表示には2モード用意されています  
Stereo in a Window:  
表示ウィンドウ内のみ3D表示  
Full Screen Stereo:  
全画面表示で3D表示



非定常データのSWEEP表示の3D表示を設定します。

Tools→Transient Data Controls→Stereoにチェックします



キーボード操作で左右視差、距離を調整します。

- ・左右視差調整
  - 左矢印キー: 左右視差縮小
  - 右矢印キー: 左右視差拡大
- ・オブジェクト距離調整
  - 下矢印キー: オブジェクト距離縮小(飛び出ない)
  - 上矢印キー: オブジェクト距離拡大(飛び出る)